



## Lista Nuove Funzionalità

### Area Gestione

- Tracciatura documenti ed attività utenti
  - Tracciatura invii mail
  - Tracciatura copie (salvataggi) su computer locale
  - Esportazione su file CSV
- Gestione multi-archivio
- Address Bar

### Area Sicurezza

- Specializzazione permessi per singolo utente

## Dettaglio Nuove Funzionalità

### Tracciatura documenti ed attività utenti

Il programma è in grado, da questa release, di tracciare tutte le attività relative agli invii via mail ed alle copie su computer locale degli utenti dei documenti memorizzati in omniaDoc.

Queste due tracciature vanno ad aggiungersi alla già presente “lettura documenti”.

I risultati ottenuti dalla ricerca possono essere estratti in formato CSV (Excel).

**NB:** Circa la tracciatura degli invii via mail va ricordato che il sistema è in grado di “sentire” esclusivamente la preparazione della mail con, in allegato, il file compresso (zippato) contenente i documenti scelti da inviare.

Essendo l’invio fisico della mail demandato al client di posta che l’utente utilizza, la tracciatura di omniaDoc non può avere la certezza dell’invio della stessa.

Di seguito come si presenta la videata della ricerca attività:

Data documento	Operazione	Utente	Nome Documento	Cartella
21-07-2009 09:38:52	Copia	redmond\abenedetti	3772.jpg	source
21-07-2009 09:38:50	Copia	redmond\abenedetti	3772.jpg	source
21-07-2009 09:38:16	Copia	redmond\abenedetti	3772.jpg	source
20-07-2009 17:56:21	Copia	redmond\abenedetti	3772.jpg	source
20-07-2009 17:56:20	Copia	redmond\abenedetti	3772.jpg	source
20-07-2009 17:56:13	Copia	redmond\abenedetti	3772.jpg	source
20-07-2009 17:55:03	Copia	redmond\abenedetti	3772.jpg	source

## Gestione multi-archivio

È stata introdotta la possibilità di collegare il client omniaDoc ad archivi (database) differenti.

Funzionalità utile in scenari di multi-installazioni, installazione su computer locale e server centrale, ecc...

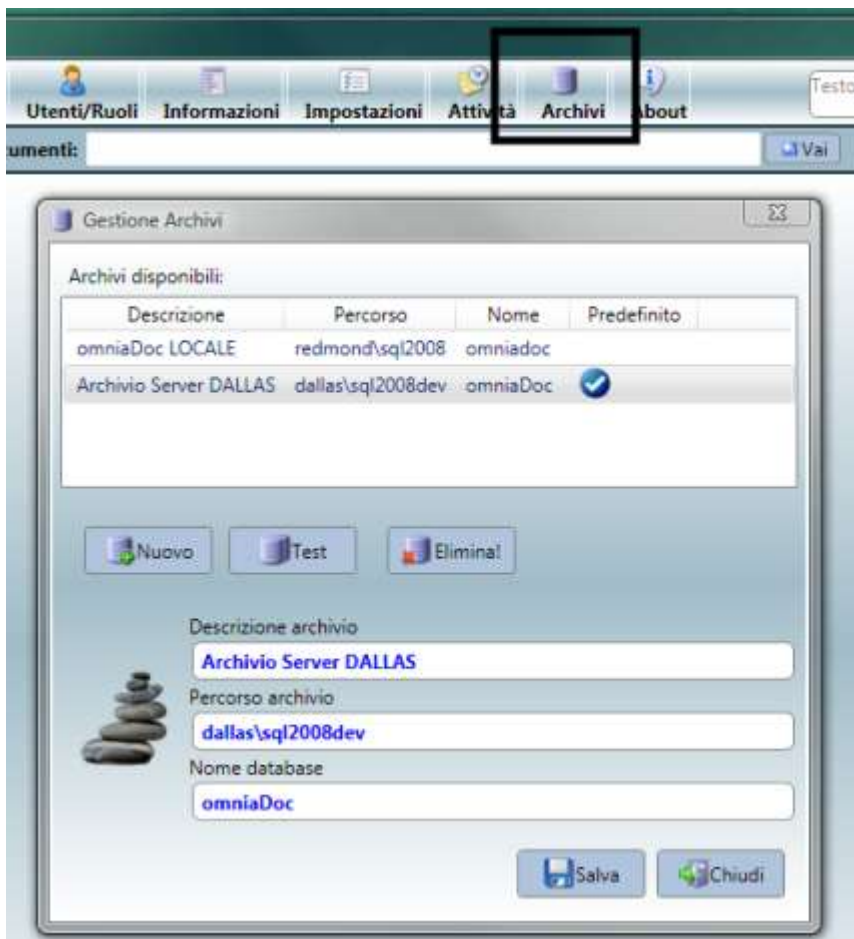
Utile ricordare che:

- Se il sistema trova una sola connessione l'apertura è automatica (lo stesso comportamento tenuto fino ad oggi)
- Se il sistema trova più di una connessione chiede all'utente quale deve essere l'archivio a cui collegarsi
  - Il sistema propone, come default, l'ultima connessione utilizzata

Di seguito come si presenta la videata di accesso al sistema in presenza di una gestione multi-archivio:



Di seguito come si presente la videata per la gestione degli archivi censiti (il riquadro nell'immagine identifica il nuovo comando "Archivi" presente sulla barra orizzontale):



### Address Bar

È stata introdotta, nella parte centrale dell'applicazione, un address bar per arrivare direttamente ad un percorso specificato.

La sintassi riconosciuta, e visualizzata ad ogni selezione di cartella (come nell'immagine seguente), è simile, ad esempio, a:

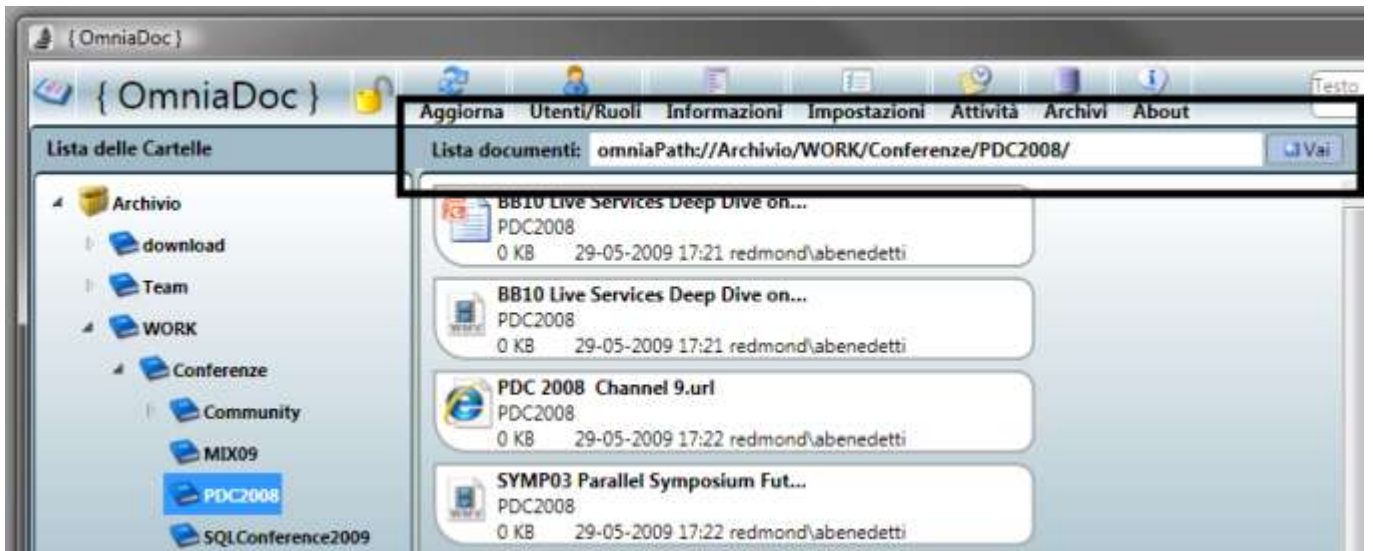
*omniaPath://Archivio/WORK/Conferenze/PDC2008/*

Tale funzionalità permette di incollare un percorso in questo controllo e, alla pressione del pulsante "Vai", arrivare direttamente alla cartella specificata.

Un esempio utile potrebbe essere quello di inviare un certo percorso ad un collega così che questo possa arrivare immediatamente alla cartella specificata.

Può essere utile ricordare che l'utente raggiungerà solo le cartelle di cui ha abilitata la visualizzazione.

Di seguito come si presenta il nuovo controllo:



### Specializzazione permessi per singolo utente

Nel caso in cui si renda necessario dare diversi ruoli ad utenti appartenenti allo stesso gruppo, attraverso l'apposita finestra, è possibile diversificare in base alle necessità.

Selezionando l'utente e la cartella di riferimento, si possono assegnare differenti permessi di operabilità sulla stessa.

